

ÅRSKURS 3-7

LÄGERSKOLA 2010



VÅRT MEST POPULÄRA PROGRAM

Lägerskolan är vårt mest omfattande grundskoleprogram, där elever och lärare förvånas och förundras över djurens fantastiska värld. Två dagars fullspäckat program med "djuriskt" innehåll och övernattnings i djurparken eller på Kolmårdens Camping blir ett minne för livet. Syftet med lägerskolan är att öka förståelsen och kunskaperna om djur, framför allt de utrotningshotade. Det är också ett fint tillfälle för lärare och elever att lära känna varandra.

PROGRAM FÖR LÄGERSKOLAN

Hur programmet kommer att utformas i detalj för just er beror bland annat på vilken årstid och veckodag ni kommer. Nedan ett exempel på hur programmets innehåll kan fördelas:

DAG 1 - Start 10.00

- Introduktion
- "Barnens Lantgård", möte med våra vanligaste husdjur
- Bekantskap med snöleopard, björn, järv, myskoxxe, skogshund och präriehund
- Visning av tränade djur
- Lunch (ingår inte)
- Brådjupet: vi tittar på sälar, sjöbjörnar och pingviner
- Delfinarium/Lagunen: visning & information om delfiner
- Lektion om skelett, päls, horn och kranier samt besök i Skelettmuséet
- Besök i Tiger World
- Kulmården (lekområde)

Cirka 17.00

- Egna aktiviteter vid boendet



DAG 2

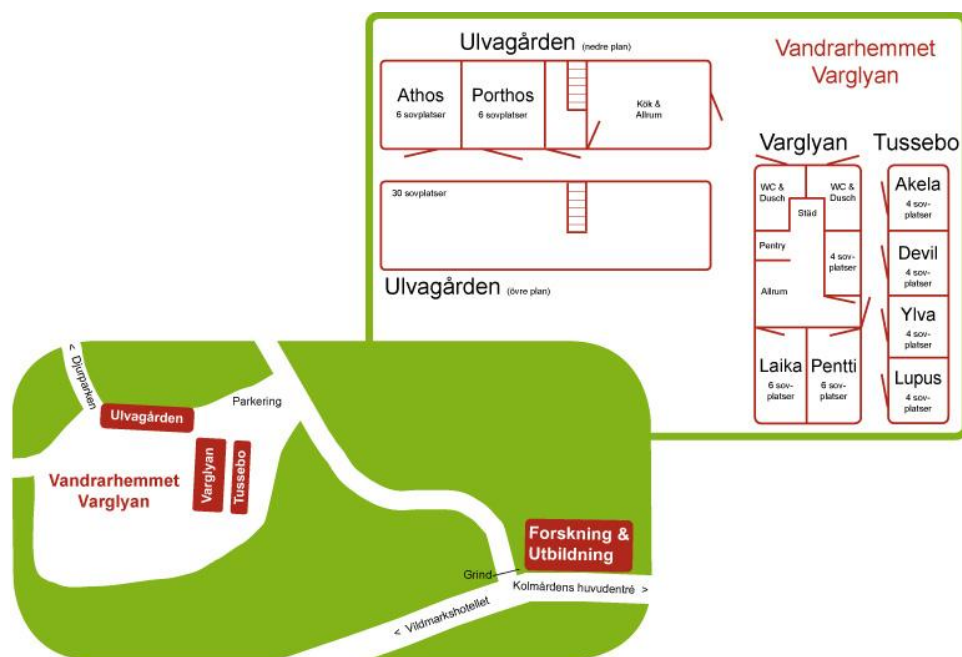
- Samling 8.00 för att uppleva stallets morgonrutiner med t ex ryktning och borstning av djuren samt krattning och mockning
- Frukost (ingår inte) samt städning och utcheckning för klasser med logi i djurparken
- Kolosseum, Savannen och Öknen där vi besöker elefanter, noshörningar, antiloper, jakar, kameler och många andra djur
- Lunch på restaurang Safari (ingår)
- Sydamerikanska djur: nandu, tapir, vikunja, mara och kapybara
- Bekantskap med gorillor, schimpanser, dvärgsilkesapor och gibboner
- Äventyr: spännande lagtävling med många utmaningar

Avslutning ca 15.00

Observera att det endast är lunch dag två som ingår i programmet. Övriga måltider kan beställas till. Reservation för ändringar.



LOGIALTERNATIV



VANDRARHEM I DJURPARKEN

Ulvagården – 42 sängplatser

Ulvagården har två plan med 30 sängplatser på övervåningen och 6 i respektive rum på bottenvåningen. Rummen Arthos och Porthos på bottenvåningen har egen utgång och bokas efter behov, beroende på klassens storlek. På bottenvåningen finns ett kök med bord och stolar samt köksutrustning (tallrikar, muggar, kokkärl, kaffebryggare, spis samt kyl/frys). På Varglyans gavel finns tre toaletter, handfat och två duschar.

Varglyan - 16 sängplatser

Varglyan innehåller 3 sovrum, litet allrum, pentry och hygienrum. I två av sovrummen, Laika och Pentti, finns 6 sängplatser och i det tredje sovrummet, Ayla, finns det 4 sängplatser. Inredningen är spartansk och domineras av våningssängarna. I pentryt finns spis, kyl/frys och lite köksutrustning (tallrikar, muggar, kaffebryggare, kokkärl m m). I hygienrummet finns två handfat, tre toaletter och en dusch.

Tussebo – 16 sängplatser

Tussebo har 4 rum med 4 sängplatser i varje rum. Rummen har egen utgång och bokas efter behov beroende på klasstorlek.

Övrigt

En klass bor i och en i Ulvagården på övervåningen med tillgång till köket på bottenplanet. Arthos, Porthos och Tussebo bokas efter behov, beroende på klassens storlek. Det är våningssängar i alla rum. Täcke och kudde finns, ta med egna lakan. Sovsäck går också bra, men ta alltid med underlakan och örngott. Tag gärna med inneskor och en liten ryggsäck att bära t ex kameran, en extra tröja och regnkläder i. Många skolklasser grillar på kvällen; grillkol och tändvätska finns. Skolklasserna avlöser varandra - dag två kommer en ny grupp kl. 10. Huset ska då vara städat. Packningen ställs på anvisad plats.

KOLMÅRDENS CAMPING - möjlighet att boka fler nätter

Skogslängan - 4 personer/rum

4-bäddsrum i små radlängor med egen altan och ingång. Täcken och kuddar finns, sänglinne tas med. Utrustning; kokplatta, kylskåp och enklare köksutrustning. Dusch och WC i servicebyggnaden.

Bergastigen - 4 personer/stuga

4-bäddsstugor. Täcken och kuddar finns, sänglinne tas med. Stugorna är utrustade med TV, micro, kokplatta, kylskåp, kaffebryggare och komplett köksutrustning samt WC. Dusch finns i närliggande servicebyggnad.

Trollhöjden - 4 personer/stuga

4-bäddsstuga med 2 bäddar i separat sovrum samt 2 bäddar i allrum. Täcken och kuddar finns, sänglinne tas med. Stugorna är utrustade med kokplatta, kylskåp, kaffebryggare och komplett köksutrustning samt dusch, TV och WC.

Klippbyn - 6 personer/stuga

6-bäddsstugor på 30 kvm, fördelat på ett separat sovrum med 2 våningssängar, allrum med komplett kök, micro, TV, samvarodel med bäddbar soffa, WC/dusch. Täcken och kuddar finns, sänglinne tas med.



LÄGERSKOLA 2010

MÅLTIDER



FRUKOST

I frukosten ingår: Fruktyoghurt*, Mjölk*, Cornflakes**, Juice**, Ost*, Skinka**, Kaviar**, Tomat**, Gurka**, Bröd, 2 olika sorter (kan fås**), Smör*, Kaffe**, The**, O'boy*

LUNCH

Måndag: Fiskpannette med kall sås** och koktpotatis.

Tisdag: Kycklinggryta med ris**

Onsdag: Köttbullar på nötfärs** med brunsås*, potatismos* och rårörda lingon.

Torsdag: Lasagne med tomatsås

Fredag: Biffstroganoff* med ris**

Lördag: Köttfärsås på nötfärs** med Pasta

Söndag: Köttbullar på nötfärs** med brunsås*, potatismos* och rårörda lingon.

Smör, bröd, sallad, ett glas måltidsdryck ingår samt kaffe/te för vuxna. Alla dagar finns det vegetariska alternativ, de måste dock förbokas.

Lunch dag två ingår i lägerskolans grundavgift.

MIDDAGSPAKET - ATT TA MED

Du kan välja bland följande middagspaket:

- 1) Kall grillad kycklingfilé med potatissallad*, 25 cl dryck och frukt
- 2) Rostbiff med potatissallad*, 25 cl dryck och frukt
- 3) Pastasallad med ost och skinka, 25 cl dryck och frukt
- 4) Stor baguette med ost och skinka, 25 cl dryck och frukt
- 5) Stor baguette med Skagenröra, 25 cl dryck och frukt
- 6) Stor baguette med kycklingröra, 25 cl dryck och frukt



MIDDAGSPAKET - ATT GRILLA SJÄLV

- 1) 2 st korv med bröd, senap, ketchup* och 25 cl dryck
- 2) Hamburgare 90 gr med bröd och tillbehör samt 25 cl dryck
- 3) Hamburgare dubbel 180 gr med bröd och tillbehör samt 25 cl dryck

OBS: Dessa middagsrätter går att få som gluten- och laktosfria samt som vegetariskt alternativ.

BRA ATT VETA

Mat som inte ingår i lägerskolan och bokas extra måste beställas senast 10 dagar innan ankomst. För frukost och lunch gäller barn- respektive vuxenpriser. Som vuxen räknas alla från årskurs 7 och uppåt. Minidebitering 15 personer.

Middagspaketen och grillpaketen hämtas vid restaurang Safari mellan klockan 13 och 15. Meddela oss alltid vid beställning om någon eller några önskar annan mat p g a allergi, vegetarisk kost eller av annan etisk, religiös orsak.

Vi använder enbart majsmjöl i våra såser, många rätter är naturligt fria från gluten och laktos. Vi använder inte nötter, fröer eller motsvarande i våra maträtter, dock förekommer sesamfrö på hamburgerbröden, men vi har bröd utan. Även glutenfritt bröd finns.

Se märkningen av rätterna;

* = Glutenfri

** = Laktosfri

Under vissa perioder kommer det mycket folk till restaurangen. Vid dessa tillfällen kan inte hela gruppen räkna med att sitta tillsammans.

Bokning & mer information

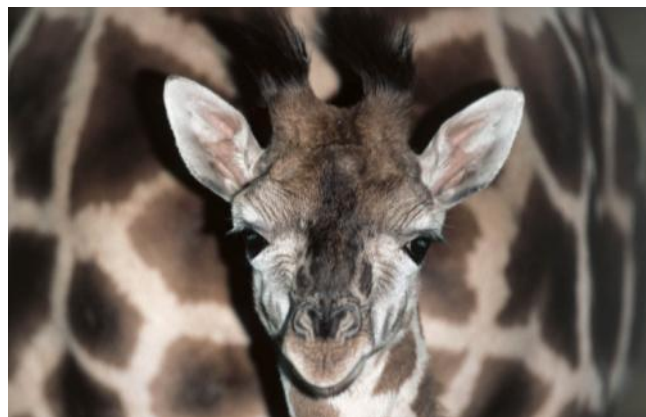
011-15 71 00, utbildning@kolmarden.com

Med reservation för eventuella ändringar av utbud, priser och öppettider.



LÄGERSKOLA 2010

TILLÄGGSAKTIVITETER



GUIDAD TUR I SAFARIPARKEN

Zooläraren tar med klassen på en guidad tur i Safariparken. I Safariparken möter du vilda djur på riktigt nära håll – det är bara en bussruta mellan er. Här får du bl a se strutsar, giraffer, lejon, brunbjörnar, vargar, älgar och vildhundar. Under turen berättar zooläraren om djuren och knyter an till det som tas upp under lägerskolan.

Den guideade Safarituren kan bokas då Safariparken är öppen. Observera att klassen måste ha egen buss. Reservation för ändringar.



ÄVENTYRSGUIDNING PÅ TROPICARIUM

Zooläraren tar med klassen på en rundvandring i Kolmårdens Tropicarium under en timmes tid. Vid fem stationer stannar vi till och du får uppleva spännande och annorlunda djur på riktigt nära håll.

- Silkesmarmosettapor eller pinchéapor som springer fritt bland besökarna i sin djungel
- Fågelspindel
- Orm
- Pirayor
- Stingrockor

Vi ger aporna lite mat och har du tur så kanske en sätter sig på din axel. Vi tar fram en fågelspindel och en orm, för att alla ska få chansen att klappa. Törs du? Guidningen avslutas med att ni får mata stingrockorna.

Bokning & mer information
011-15 71 00, utbildning@kolmarden.com
Med reservation för eventuella ändringar av utbud, priser och öppettider.



LÄGERSKOLA 2010

PRISER

LÄGERSKOLA

Lägerskola	Ex moms	Inkl moms
Med logi i djurparken	665,96 kr/elev	720 kr/elev

Minimavgift 7 991,55 ex moms, 8 640 inkl moms kr/grupp

Tillägg för logi i stuga/rum på First Camp Kolmården	Ex moms	Inkl moms
Skogslängan, alla nätter	40,18 kr/pers	45 kr/pers
Bergastigen, sön-tor	62,50 kr/pers	70 kr/pers
Bergastigen, fre-lör	89,29 kr/pers	100 kr/pers
Trollhöjden, sön-tor	80,36 kr/pers	90 kr/pers
Trollhöjden, fre-lör	111,61 kr/pers	125 kr/pers
Klippbyn, sön-tor	75,89 kr/pers	85 kr/pers
Klippbyn, fre-lör	102,68 kr/pers	115 kr/pers

Ovanstående priser baseras på att ni utnyttjar samtliga bäddar i respektive enbet. Om det blir någon/några "udda" personer kvar när ni gjort boendeindelningen betalar ni endast personpris (och inte per enbet).

Helgtillägg	Ex moms	Inkl moms
Per dag när lägerskolan innefattar lördag, söndag eller helgdag	56,60 kr/bet.	60 kr/bet.

Medföljande vuxna	Ex moms	Inkl moms
Grupper upp till 20 elever*	0 kr/2 vux.	0 kr/2 vux.
Övriga vuxna	788,48 kr/vux.	852 kr/vux.

* Två vuxna fritt per grupp med upp till 20 elever, tre vuxna fritt per grupp med 21-30 elever o.s.v.

TILLÄGGSAKTIVITETER

Safaritur, zoolärarguide	Ex moms	Inkl moms
Guideavgift	37,74 kr/pers	40 kr/pers
Entrétillägg, barn	75,47 kr/pers	80 kr/pers
Entrétillägg, vuxen	113,21 kr/pers	120 kr/pers

Max per buss genom Safariparken 1 200 kr ex moms och 1 272 kr inkl moms.

Äventyrsguidn., Tropicarium	Ex moms	Inkl moms
Gruppentré barn 4-15 år**	37,74 kr/pers	40 kr/pers
Gruppentré vuxen*	66,04 kr/pers	70 kr/pers
Guideavgift**	51,89 kr/pers	55 kr/pers
Totalt barn	89,63 kr/pers	95 kr/pers
Totalt vuxen	117,93 kr/pers	125 kr/pers

* I ledare fri entré vid gruppentré. ** Minimavgift för guide 622,64 kr ex moms, 660 kr inkl moms.

MÅLTIDER

Lunch dag två ingår i grundavgiften. Övriga måltider tas med eller beställs.

Frukost	Ex moms	Inkl moms
Barn	40 kr/barn	50 kr/barn
Vuxna	52 kr/vux.	65 kr/vux.

Lunch	Ex moms	Inkl moms
Barn	52 kr/barn	65 kr/barn
Vuxna	63,20 kr/vux.	79 kr/vux.

Se Måltider – Kolmårdens Utbildning för lunchalternativ.

Middagspaket – att ta med	Ex moms	Inkl moms
Alt. 1-3	62,42 kr/pers	70 kr/pers
Alt. 4-6	49 kr/pers	55 kr/pers

Se Måltider – Kolmårdens Utbildning för middagsalternativ.

Middag - att grilla själv	Ex moms	Inkl moms
Alt. 1	28,57 kr/pers	32 kr/pers
Alt. 2	35,70 kr/pers	40 kr/pers
Alt. 3	58 kr/pers	65 kr/pers

Se Måltider – Kolmårdens Utbildning för middagsalternativ. Dessa rätter går att få som gluten- och laktosfria samt som vegetariskt alternativ.

TRANSPORT

Resa från Kolmårdens tågstation till Kolmårdens Djurpark samt mellan Kolmårdens Djurpark och Kolmårdens Camping ingår inte i priset för lägerskolan.

Buss kan beställas på Kolmårdens Buss, tel 011-39 11 07.

Busstransport (enkel resa)	Ex moms	Inkl moms
Kolmårdens tågstation till FoU och vice versa	750 kr	795 kr
Kolmårdens tågstation till campingen och vice versa	600 kr	636 kr
Campingen till FoU och vice versa	600 kr	636 kr



LÄGERSKOLA 2010

ATT TÄNKA PÅ



ATT TÄNKA PÅ FÖR DELTAGARE SOM BOR PÅ VANDRARHEMMET INNE I DJURPARKEN

För att besöket i djurparken ska bli positivt för er, för djurparkens personal och inte minst för djuren så gäller följande:

- När kvällen kommer, lägger sig djuren för natten och behöver lugn och ro. Ta det därför lugnt och var inte för högljudd.
- På Ulvagårdens gavel sitter en klocka som tillhör Kolmårdskyrkan. Det är endast kyrkpersonalen som får ringa i den.
- När Djurparken stängs för dagen ska ni vara tillbaka vid Ulvagården, Varglyan eller Tussebo. Då stänger djurparkens personal grinden till Djurparken.
- Under de perioder då Djurparken är stängd för familjesökare, t ex i april och på vardagar i september, får klassen endast vara i djurparken tillsammans med en zoolärare.
- Med tanke på barnens säkerhet är bollspel förbjudet på gården utanför vandrarmemmet. Det är alltför lätt att lockas till att klättra över staketet och ner i branten efter bollar man råkat sparka över.
- Innan ni går till morgonstallet dag 2 får ni endast vistas vid Ulvagården, Varglyan eller Tussebo och inte gå inne i Djurparken.
- Dag 2 klockan 10.00 kommer i regel en ny grupp. Till dess ska ni ha städad. Ni sopar golven, torkar av borden samt diskar och ställer undan efter er. Skaka av smuts från madrasserna och lägg i ordning kuddar och täcken i sängarna. Töm papperskorgarna och släng soppåsarna i soptunnorna på gården.
- Glöm inte att tömma kylan och frysen på er mat innan ni åker hem!



JOURNUMMER VID NÖDFALL

Tobias Hellkvist 070-794 39 18

Harry Olsén 070-637 30 11

Per Cederholm 070-371 76 64 (vid elfel)



Alla två och fyrbenta vänner i djurparken tackar för att ni visar hänsyn!



Bokning & mer information

011-15 71 00, utbildning@kolmarden.com

Med reservation för eventuella ändringar av utbud, priser och öppettider.

